

# CENNIK WINDERY

- łatwy i szybki montaż
- niewielka waga
- mobilność
- niska cena



## Maszt + flaga łezka

- Łezka 200 - 149 zł**  
maszt 2000 mm + flaga 1680 (wys.) x 690 (szer.) mm
- Łezka 260 - 209 zł**  
maszt 2620 mm + flaga 2290 (wys.) x 990 (szer.) mm
- Łezka 330 - 259 zł**  
maszt 3300 mm + flaga 2900 (wys.) x 1200 (szer.) mm
- Łezka 430 - 369 zł**  
maszt 4300 mm + flaga 3800 (wys.) x 1580 (szer.) mm

## Maszt + flaga skrzydło

- Skrzydło 245 - 149 zł**  
maszt 2450 mm + flaga 1920 (wys.) x 520 (szer.) mm
- Skrzydło 305 - 199 zł**  
maszt 3050 mm + flaga 2650 (wys.) x 640 (szer.) mm
- Skrzydło 406 - 249 zł**  
maszt 4060 mm + flaga 3460 (wys.) x 820 (szer.) mm
- Skrzydło 500 - 359 zł**  
maszt 5000 mm + 4400 (wys.) x 900 (szer.) mm

CENY NETTO

Dzięki 4-segmentowej budowie masztu ( 2 aluminiowe + 2 z włókna szklanego ) można wybrać jeden z dwóch kształtów flagi - łezka lub skrzydło. Maszt z flagą obraca się z wiatrem a przy pogodzie bezwietrznej flaga jest również doskonale widoczna dzięki napinającej ją końcówce masztu wykonanej z włókna węglowego. Flaga jest drukowana bezpośrednio na tkaninie poliestrowej.

### Dysponujemy kilkoma rodzajami podstaw do masztów:

- podstawa krzyżakowa obrotowa z chromowanej stali o długości ramion 50 cm, wadze 2,8 kg, do ustawiania na płaskiej powierzchni - **82 zł**
- podstawa krzyżakowa obrotowa z blachy stalowej szer. 7 cm malowanej proszkowo na kolor czarny o długości ramion 70 cm i otworami na ich końcach do przyspilenia, wadze 5 kg - **70 zł**
- podstawa krzyżakowa obrotowa ze stali malowanej proszkowo na kolor szary o długości ramion 68 i 82 cm, wadze 1,20 kg - **20 zł**

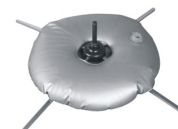
... aż 5 podstaw, 4 rozmiary i 2 kształty

Dodatkowo podstawy mogą być dociążone zbiornikiem na wodę w kształcie opony o pojemności 15 l - **15 zł**

- sztyca obrotowa o długości 55 cm do wbijania w miękki grunt / piasek - **50 zł**

- świder plastikowy do wwiercania w grunt na głębokość 23 cm - **50 zł**

CENY NETTO



# CENNIK LEŻAKI

... *wygoda i reklama w jednym*

- Wytrzymała konstrukcja wykonana z drewna bukowego
- Dowolny nadruk na powierzchni poszycia: 42 x 106 cm
- Powierzchnia materiału: 50 x 150 cm
- Wymiary leżaka: 125 x 54 x 3,2 cm
- Stelaż z drewno bukowego, bez sęków
- Stelaż z łatwo wymienną grafiką
- Certyfikowane zabezpieczenia przed składaniem się leżaka
- Trójstopniowa regulacja siedziska

... *wytrzymają obciążenie - nawet do 120 kg*



nakład 1 - 10 - **89 zł**

nakład 11 - 49 - **79 zł**

nakład 50 - 100 - **69 zł**

CENY NETTO

Wersja standard bez podłokietnika  
Możliwość zamówienia już od 1 szt

# CENNIK PARAWANY

Material DECOR o gramaturze 195g/mkw oraz z odpowiedniej ilości kijków, które wykonane są z drewna sosnowego o średnicy 20 mm i dł. 105cm.

Paliki są oszlifowane, na jednym końcu zastrzone i przygotowane do wbicia w ziemię lub piasek.

Tkanina Decor jest odporna na promienie słoneczne, ścieranie i rozdarcia.

Druk jest bardzo wyraźny, kolory nasycone a nadruk niewyczuwalny w dotyku.

Wydruk końcowy ma bardzo wysoką jakość i może mieć nieograniczoną liczbę kolorów .

Materiał można zginać a tkanina nie łamie się.

Istnieje możliwość wybrania dowolnej liczby modułów parawanu.

Standardowa wymiar modułu wynosi 100 x 70 cm.

Istnieje możliwość druku różnych projektów graficznych na każdym z segmentów produktu.

... *kreatywna reklama outdoor*

## Proponowane formaty :

- format 300 x 100 - **99 zł**
  - format 400 x 100 - **133 zł**
  - format 500 x 100 - **166 zł**
  - format 600 x 100 - **199 zł**
  - format 700 x 100 - **232 zł**
  - format 800 x 100 - **265 zł**
- CENY NETTO



technologia druku : **sublimacja bezpośrednia**  
materiał DECOR **195 g**